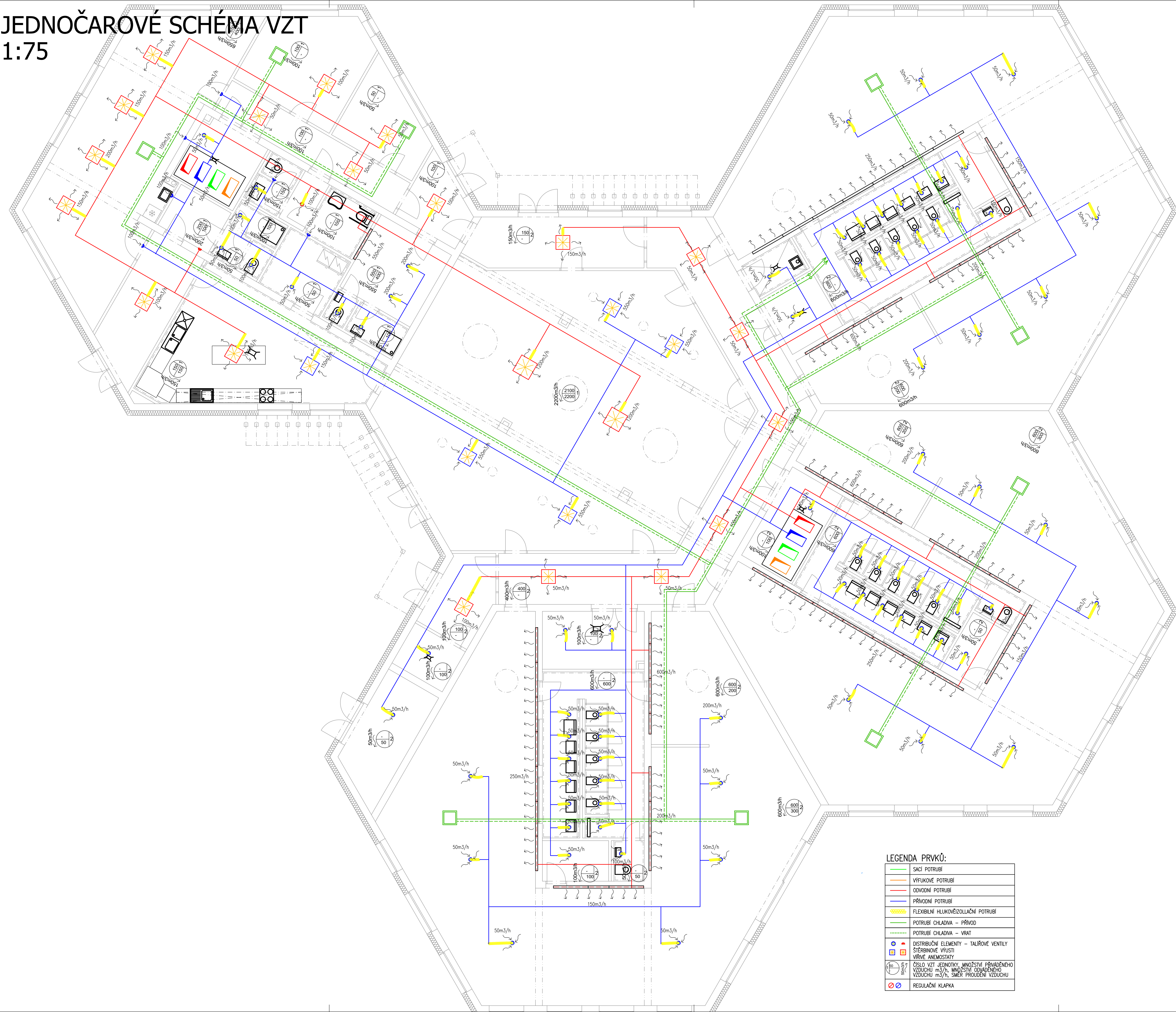


JEDNOČAROVÉ SCHEMA VZT
1:75



LEGENDA PRVKŮ:

	SACÍ POTRUBÍ
	VÝFUKOVÉ POTRUBÍ
	ODVODNÍ POTRUBÍ
	PŘÍVODNÍ POTRUBÍ
	FLEXIBILNÍ HLUKOVĚZOLLAČNÍ POTRUBÍ
	POTRUBÍ CHLADIVA – PŘÍVOD
	POTRUBÍ CHLADIVA – VRÁT
	DISTRIBUČNÍ ELEMENTY – TALÍŘOVÉ VENTILY
	ŠTERBINOVÉ VÝSTUHY
	VÍŘAVÉ ANEMOSTATY
	ČÍSLO VZT JEDNOTKY, MNOŽSTVÍ PŘÍVÁDĚNÉHO VZDUCHU m³/h, MNOŽSTVÍ ODVÁDĚNÉHO VZDUCHU m³/h, SMĚR PROUDĚNÍ VZDUCHU
	REGULAČNÍ KLAPKA

TYP PRÁCE
DIPLOMOVÁ PRÁCE

VYPRACOVAL
Bc. PATRIK KONEČNÝ

VEDOUČÍ PRÁCE
Ing. TEREZA BEČKOVSKÁ, Ph.D.

UNIVERZITA
VYSOKÉ UČENÍ TECHNICKÉ V BRNĚ

FAKULTA
STAVEBNÍ

ÚSTAV
ÚSTAV POZEMNÍHO STAVITELSTVÍ

STUDIJNÍ OBOR
ENVIRONMENTÁLNĚ VYSPĚLÉ BUDOVY

NÁZEV AKCE
MATEŘSKÁ ŠKOLA

STAVEBNÍK
MĚSTO BRNO, DOMINIKÁNSKÉ NÁM. 196/1, 602 00 Brno

MÍSTO STAVBY
ULICE ŠEDOVA, BRNO 628 00, K.Ú. ŽIDENICE
P.Č. 7801, 7808, 7809, 7958/28, 7958/29
KATASTRÁLNÍ ÚZEMÍ
ŽIDENICE [611 115]

ČÁST DOKUMENTACE
D.1.4-TECHNIKA PROSTŘEDÍ STAVEB

NÁZEV DOKUMENTU
JEDNOČAROVÉ SCHÉMA VZT

KÓD PD D143	STUPEŇ PD DSP	DATUM 12/2023
ČÍSLO VÝKRESU D.1.4.3.09	FORMÁT 630x594	MĚŘÍTKO 1:75